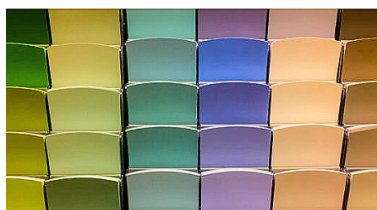


La gestion des couleurs dans l'espace



Casabiance

Le guide



by Rachèle Zenou



La règle du 60/30/10

dans tout art cette règle s'applique, elle permet d'équilibrer l'ensemble !

ici en décoration d'intérieur elle s'applique de cette façon :

-60 % va représenter l'espace (couleurs neutres et apaisantes) (murs et sol)

-30 % pour créer un espace secondaire (couleur plus accentuée) (mur ou soubassement et textiles)

-10 % pour vitaminé l'espace (couleur plus forte) (accessoires, objets et coussins)

La couleur et les styles

Chaque style a ses couleurs !

Le style WABI SABI

couleurs neutres et harmonieuses.

beige, rose poudré, ocre jaune, noir, gris..



Le style MEDITERRANNEEN "bord de mer"

Couleurs neutres et colorées

Blanc, beige, bleu marine, bleu lagon...



Le style MEDITERRANNEN “provençal”

Couleurs naturelles

Beige, terre cuite, olive, ocre jaune, vert sauge...

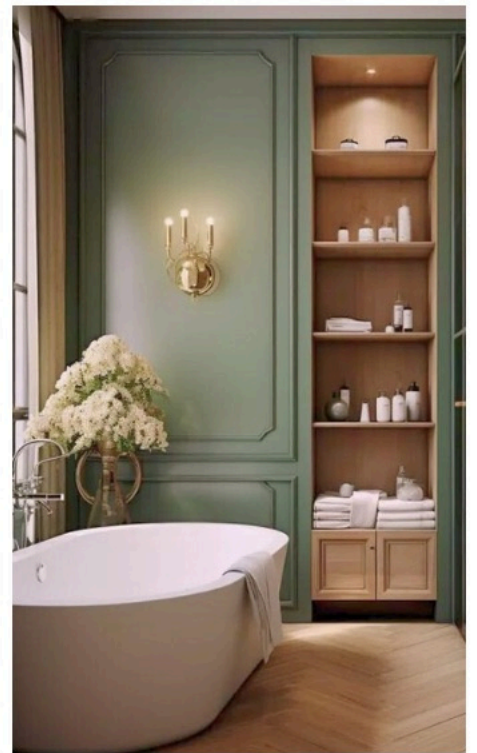
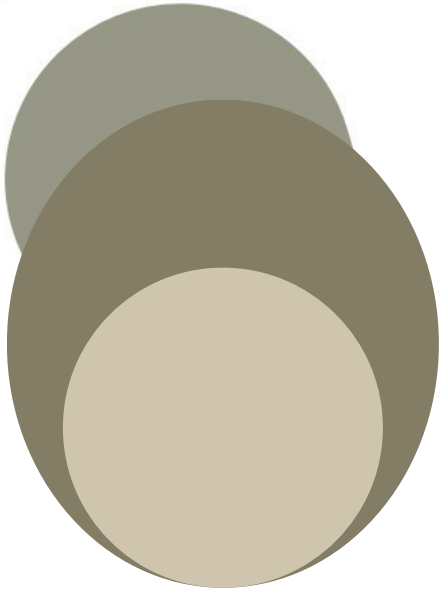


Le style JAPANDI

Couleurs douces et lumineuses

Blanc, beige, bleu ciel, vert sauge...





Le style CONTEMPORAIN

Couleurs neutres et parfois foncées

blanc, gris, noir, marron, beige...

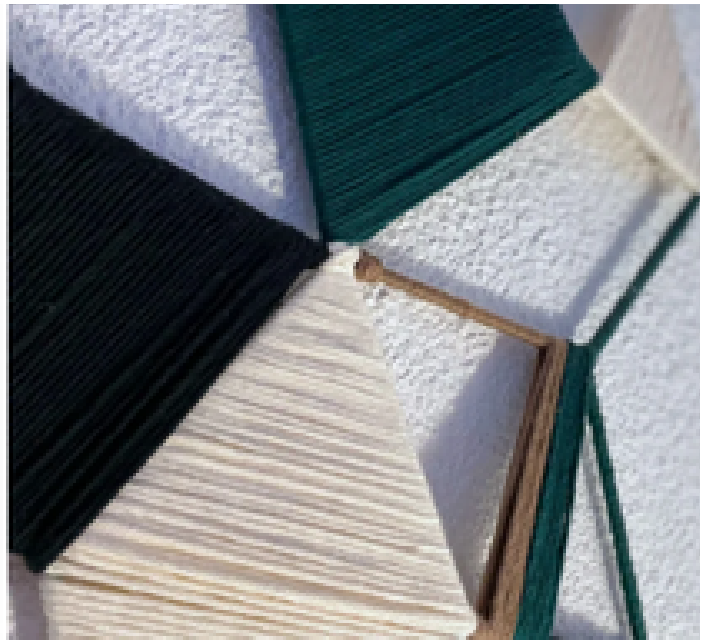


Le style MID CENTURY

Couleurs terreuses et vives

Jaune, orange, rouge, marron, beige...





Choisir la couleur en fonction de son espace

Petits ou grands espaces les couleurs sont à choisir selon :

- son volume
- son orientation
- son style (voir plus haut "couleurs et style")



Selon son volume

On jouera sur les couleurs pour donner une illusion :

voyons ici différentes configurations dominées par les couleurs

Agrandir la pièce



murs clairs + sol clair + plafond clair

Donner de la hauteur à la pièce



murs foncés + plafond clair + sol clair

Donner de la profondeur à la pièce



murs foncés + mur du fond clair
+ plafond clair + sol clair

Rapprocher et élargir la pièce



murs clairs + mur du fond foncé
+ plafond clair + sol foncé

Abaissier la hauteur



murs clairs + sol clair + plafond foncé

Abaissier la hauteur et élargir la pièce



murs clairs + plafond foncé + sol foncé

Donner de la hauteur et élargir la pièce



murs colorés + plafond clair + sol foncé

Rendre l'espace cosy



1 mur clair + 2 murs en continu colorés
+ plafond clair + sol clair

Selon son orientation

Une pièce orientée au Nord :

La lumière est naturelle est froide, on privilégiera des couleurs chaudes mais pas foncées, on évitera le blanc qui risque de paraître gris clair avec cette orientation, un blanc cassé serait mieux

Une pièce orientée à l'Est :

Le soleil du matin donne une jolie lumière douce dans la pièce, on optera donc pour des couleurs éclatantes et chaudes, mais aussi des couleurs plus froides comme le bleu et le vert qui rendent un espace cosy et élégant.

Une pièce orientée au Sud :

Le soleil au sud amène une lumière chaude, tout est permis dans cette orientation !!! les couleurs claires et les couleurs neutres sont les bienvenues. mais il est tout à fait possible d'imaginer des couleurs foncées... toutefois attention aux couleurs trop vives qui risque d'être trop lumineuses en été ! Le choix se fera en fonction du style souhaité !

Une pièce orientée à l'Ouest :

Le coucher de soleil donne une lumière chaude, on optera pour des couleurs neutres et froides, les gris sont parfaits, les pastels aussi ! des teintes focées peuvent être envisagées comme un rouge par exemple qu'on l'on mettra sur un seul mur pour ne pas étouffer la pièce.

Selon son style

(voir plus haut "couleurs et style")

Choisir la couleur selon son envie

1- LES COULEURS CHAUDES = **OPTIMISME**

2 - LES COULEURS FROIDES = **DISCRETION**

Quelle pièce pour les couleurs chaudes ?

Les couleurs chaudes vont animer une pièce et donner du rythme, on les utilisera de façon ludique pour apporter une touche personnelle à une pièce par exemple : sur un seul mur lorsque que l'on veut mettre en avant un meuble, une sculpture en soubassement pour casser la hauteur de la pièce ou tout en monochrome sur l'ensemble des murs porteur de moulures pour un effet waouh !!

dans un salon, une cuisine, une salle de jeux

Quelle pièce pour les couleurs froides ?

Les couleurs froides sont plus facile à utiliser dans la maison, elles vont donner de la sobriété et de l'élégance, cependant un intérieur tout blanc va vite devenir monotone et impersonnel, je vous préconise de remplacer le blanc par du blanc cassé qui apportera de la douceur à l'ensemble !

dans toutes les pièces de la maison, si vous avez une pièce bureau je vous conseille d'y mettre un mur de couleur pour vivifier l'esprit et être plus productif voire créatif !

Harmoniser les couleurs entre elles

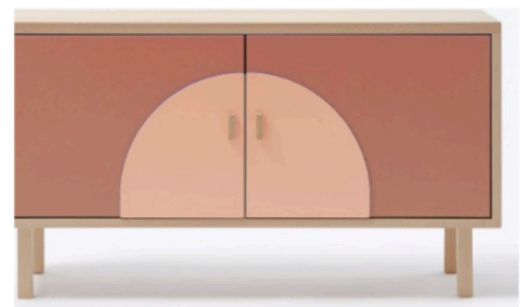
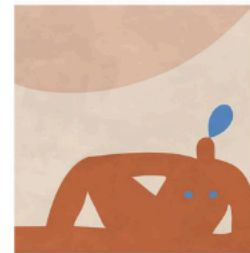
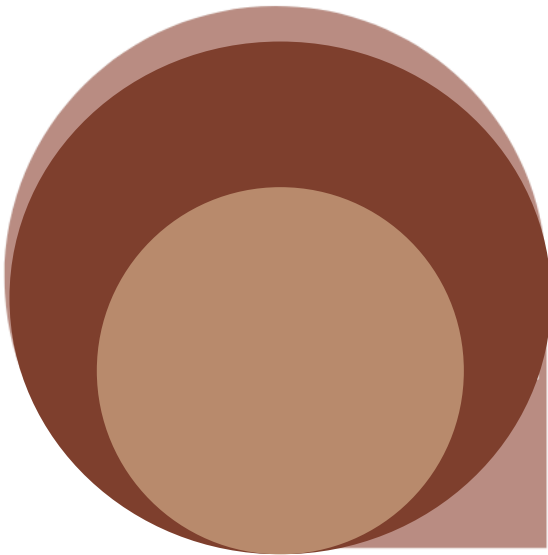
Le cercle chromatique est un outil essentiel pour identifier les couleurs complémentaires, garantissant ainsi des associations harmonieuses. En effet, une couleur et sa complémentaire, situées directement en face l'une de l'autre sur le cercle, se marient parfaitement.



Couleurs & Artisanat



@casabianca



En colorimétrie, la teinte, la nuance et la valeur sont des termes utilisés pour décrire différents aspects des couleurs. Voici ce qu'ils signifient :

1. La teinte : La teinte fait référence à la couleur de base d'une couleur. C'est ce qui permet de distinguer couleurs comme le rouge, le bleu, le vert, etc. La teinte est souvent représentée sur un cercle chromatique, où les couleurs sont disposées selon leur relation les unes aux autres.

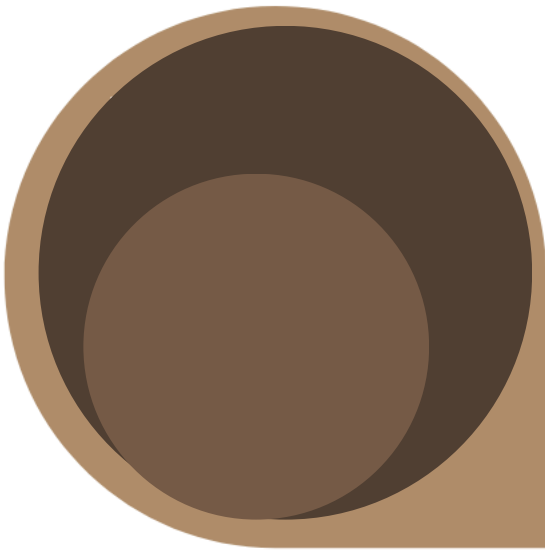
2. La nuance : La nuance est une version modifiée de la teinte de base, obtenue en ajoutant du blanc. Cela crée des teintes plus claires et plus

douces de la couleur d'origine. Par exemple, du rose est une nuance de rouge.

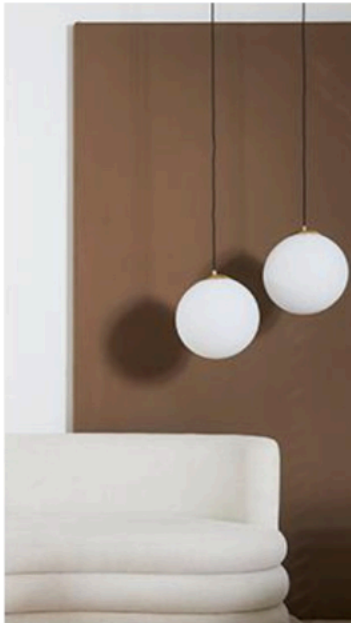
3. La valeur : La valeur fait référence à la luminosité ou à l'obscurité d'une couleur. En d'autres termes, c'est la quantité de lumière présente dans une couleur. Une couleur claire a une valeur élevée, tandis qu'une couleur foncée a une valeur faible.

En résumé, la teinte définit la couleur de base, la nuance est une version modifiée plus claire et la valeur se rapporte à la luminosité d'une couleur.





PANTONE
15-1040 TCX
Iced Coffee



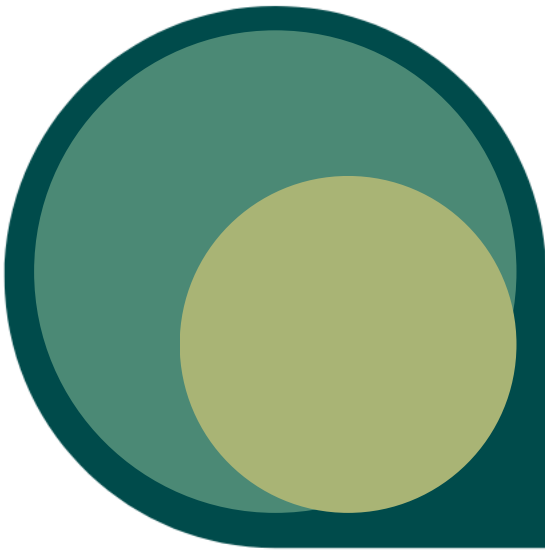
Les accessoires et la couleur

Oser la couleur sur les murs n'est pas donné à tout le monde ,
cependant pour rythmé un espace blanc, il est utile d'apporter de la
couleur, il y a différentes façon d'amener de la couleur chez soi :

- 1- en privilégiant des accessoires (objets déco, luminaires..)
- 2- sur les textiles (coussins, plaids, rideaux..)

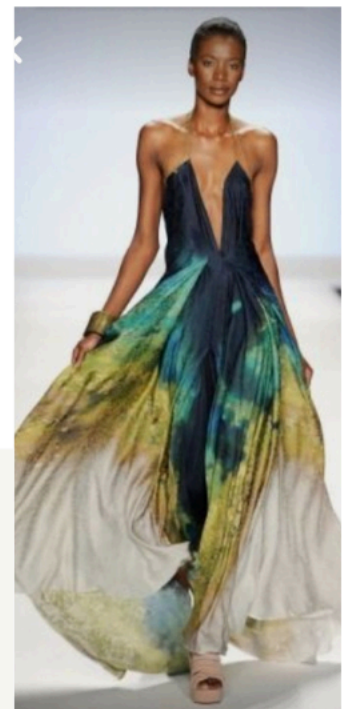
ceci est un bon moyen pour animer une pièce et la rendre plus accueillante, cela permet de pouvoir changer les couleurs et les matières selon les saisons sans être obligé de repeindre tous les murs !





TOLLENS
Quetzal

#004C4C



Comment imposer une couleur forte ?

Si vous recherchez une couleur vive pour vos murs, je suggère de la réserver pour un espace de passage tel qu'une entrée ou un couloir. Cela permettra de donner du caractère à ces pièces souvent négligées en matière de décoration, alors même que l'entrée est la première pièce que l'on découvre de votre univers ! Il est donc crucial de faire bonne impression dès le départ. Pour un couloir souvent long et étroit, qui risque de manquer d'originalité, l'ajout d'une couleur vive lui apportera élégance et style. Il est important de

noter que les couleurs vives peuvent finir par lasser, c'est pourquoi il est préférable de les éviter dans les pièces à vivre.



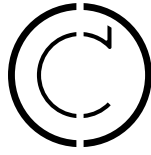
Casabiance



Casabiance

Maintenant que vous maîtrisez l'art des couleurs, il ne vous reste qu'à les combiner harmonieusement pour créer votre propre style!





Rachele Zenou

Styliste d'intérieur

www.casabiance.com

Besoin d'idées ou de conseil ? N'hésitez pas à me contacter 😊